

emu.base

地域内外の方に松永の新たな魅力を発見してもらう場に。

emu.terrace

空き空間と地域資源を活かした足湯が住人と住人をつなぐ場に。

1 FL (1 : 200)

住民と訪れた人で作り上げる松永魅力発見マップ

asobiba.

空き地・空き家を介して通りをつなぎ、単なる通り道ではなくみんなの「asobiba」に。

壁（バリア）のない開放空間で自由な活動を楽しむ場に。

Day

通行する人や地域住民がふらりと立ち寄れる
ちょっとしたイベント会場に。

・映画
・ビアガーデン

Night

スロープを使って愛車を2階の宿泊部屋まで運べる

tamariba.

空き家・空き地をみんなの「tamariba」に。

- ・個人作業、グループワーク、会議などを集中して作業するスペース
- ・若い人たちの活動の場を提供するシェアキッチン
- ・来る人も多ければ離れる人も多い地域だからこそこのサイクルショップ

tomareba.

尾道やしまなみ海道を目指すサイクリストや観光客の通過点になりがちな松永。

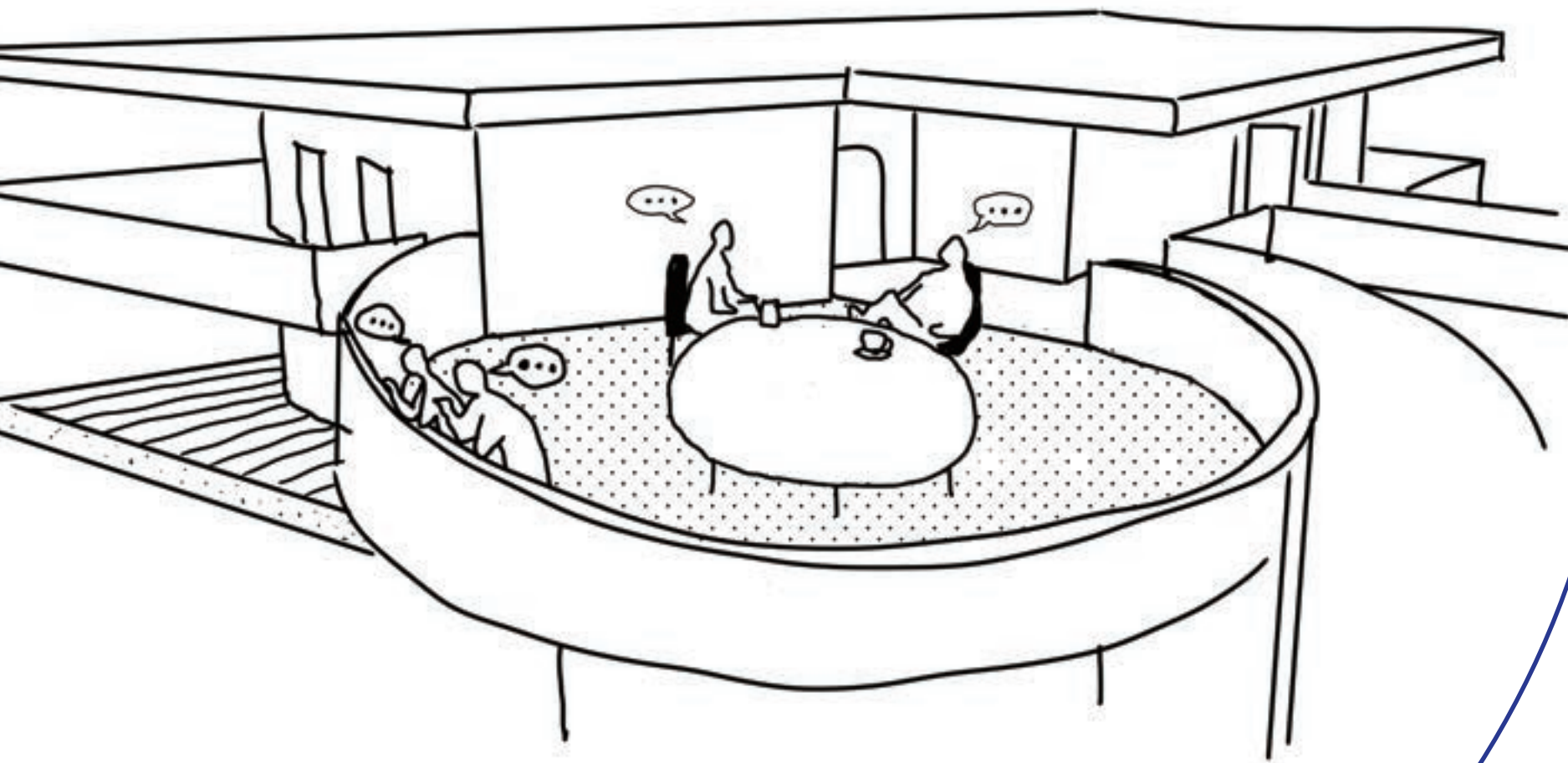
福山・尾道地域の新しい宿泊先として松永に「tomareba」良いじゃん。

emu.base

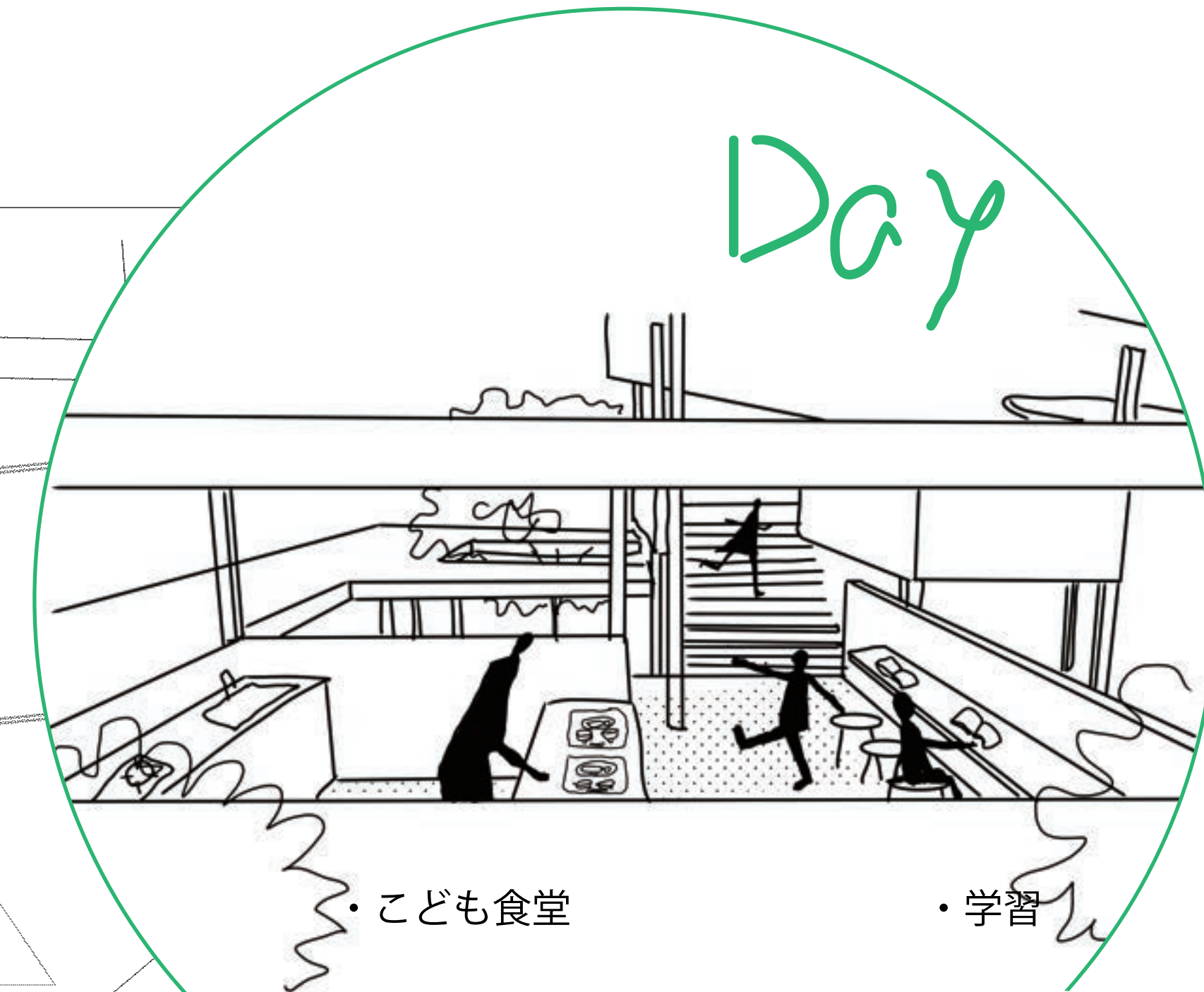
木工体験工房；地域産業である下駄づくりなどを体験することができる

2FL (1 : 200)

tamariba.



宿泊している旅人たちがお互いの思い出話に花を咲かせる

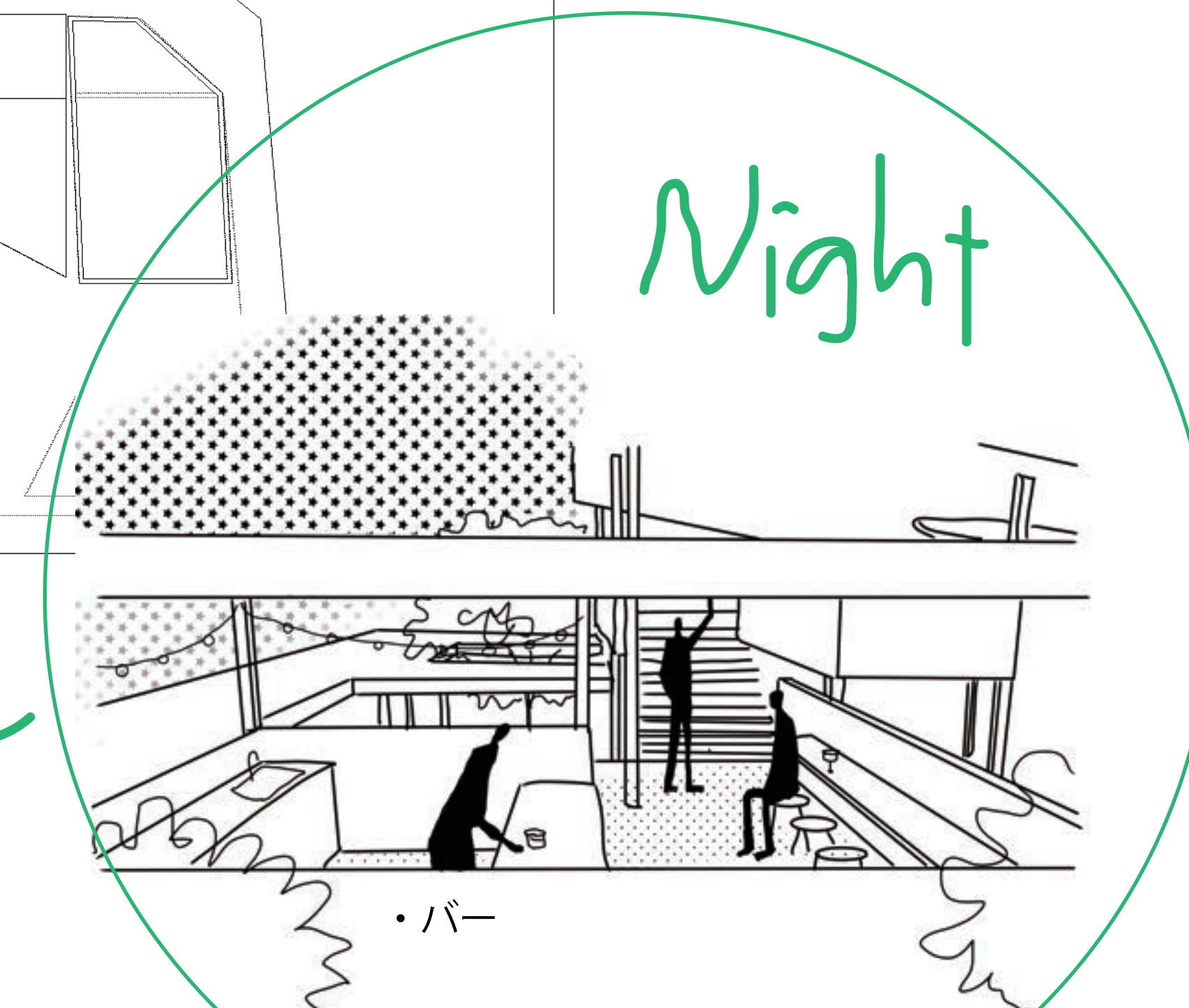
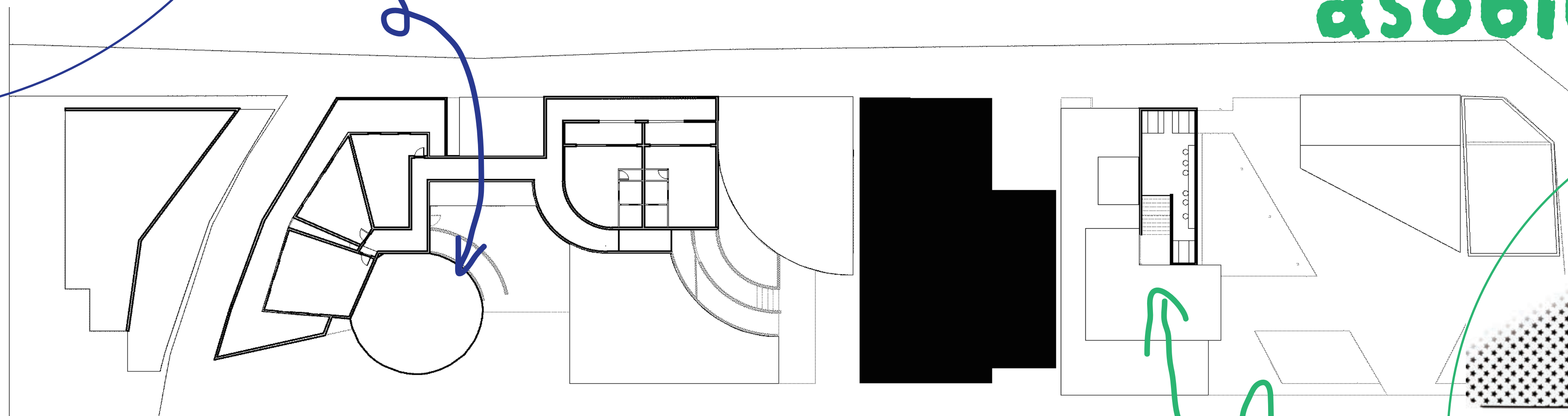


・こども食堂

・学習

子どもたちの放課後の居場所に。

asobiba.



・バー

働くおとなたちの居場所に。

マチがっつながりだす