

3階

大門駅近くにある商業施設では、施設駐車場でフリーマーケットや催し物等が行われている。そのため建物内に多目的ホールを作ることで地域に点在した行事を集結させることができる。

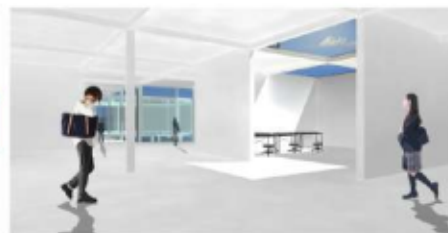
4階

ラウンジを建物内に作ることで電車を待つ時間をラウンジで過ごすことができ滞在するためのスペースが確保されるまた地下道を通って駅に行く場合、駅への道がわかりやすく使いにくかったが建物と駅のホームを直接繋ぐことで駅への方向がわかりやすくする。



5階

家族で滞在できるためのスペースとして、コミュニティエリアを作った。コミュニティエリアでは、芝生を敷くことでスポーツをしたり本を読んだりすることができる。大門駅北側には保育所があり園児たちが遊ぶことのできるエリアにもなっている。



6階

建物の空気の循環の機能を持たせている。人間のフロアを最小限にし、吹き抜けを多く作ることと周りはフレームだけにするにより建物外の空気を建物内に入れやすくした。



7階

大門町には学習するためのエリアがないため、7階部分に学習スペースを配置する。個人で使える部屋、2~4人で使える部屋、5人以上で使える部屋の3種類で構成される。また建物の一番高い部分にあたる光の塔では側面がガラス張りになっており建物内に太陽の光を届けることができる。