

■1階



一階パース(屋外展示)



一階パース(イベント)



一階パース(open street fukuyama)

一階は全体がピロティになっており、床は瀬戸内海の水を感じてもらうために磨き上げた大理石にした。

また、全体が広々とした空間になっていることで屋外展示に使用したり、イベントを行ったりなど様々な用途で活用することができる

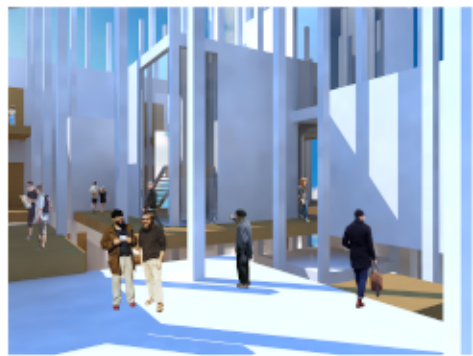
■2~4階



中央ホールパース



二階廊下パース



常設屋外展示パース

中央コアは、この施設を訪れた人達がまず、通る場所である。そこは大きな吹き抜けになっており、上から下まで見渡すことが出来る、一般の人たちの作品が多く販売されている。廊下は部分はアーティストたちにより色とりどりに装飾され、様々な人たちが行き交う場である。

常設展示の屋外部分では、展示を見ている人とアトリエを使用している人や講義室を使用している人の動線や視線が交差し、アート鑑賞の楽しさを共有してもらう。

■変化図



変化後パース(緑化)



変化後パース(ウォールアート)

この施設は、まさにキャンパスのような施設である。訪れたアーティストの特色やその時のニーズにより施設が変化していく。それはまるで、キャンパスを色とりどりに染め上げていくようである。例えば、アーティストの発表の場が屋上にできたり、緑化したり、ウォールアートをしたりなど、この施設は常に時代により変化し、進化していく。