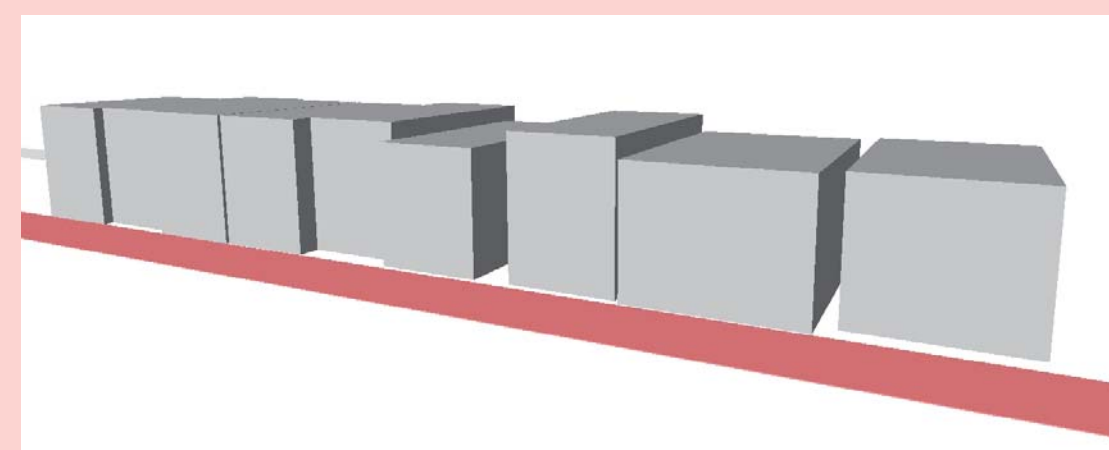
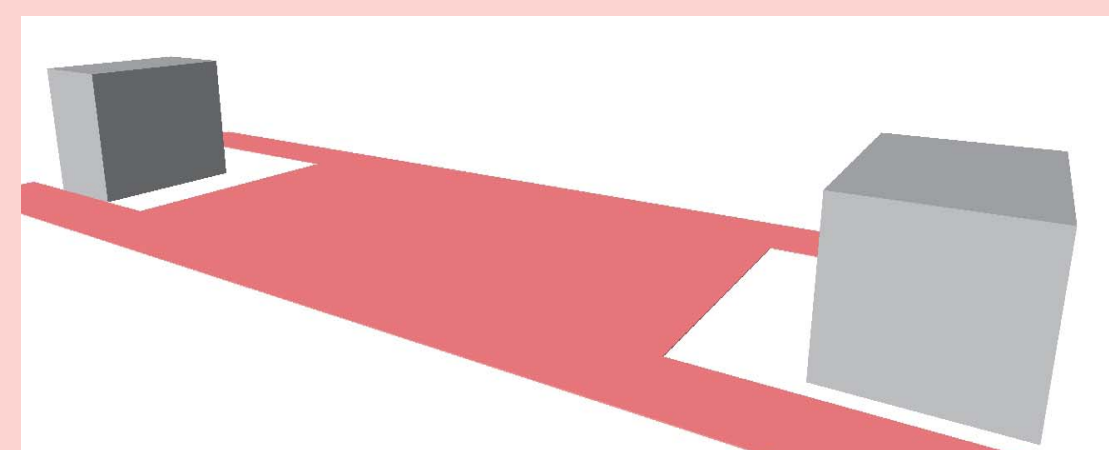


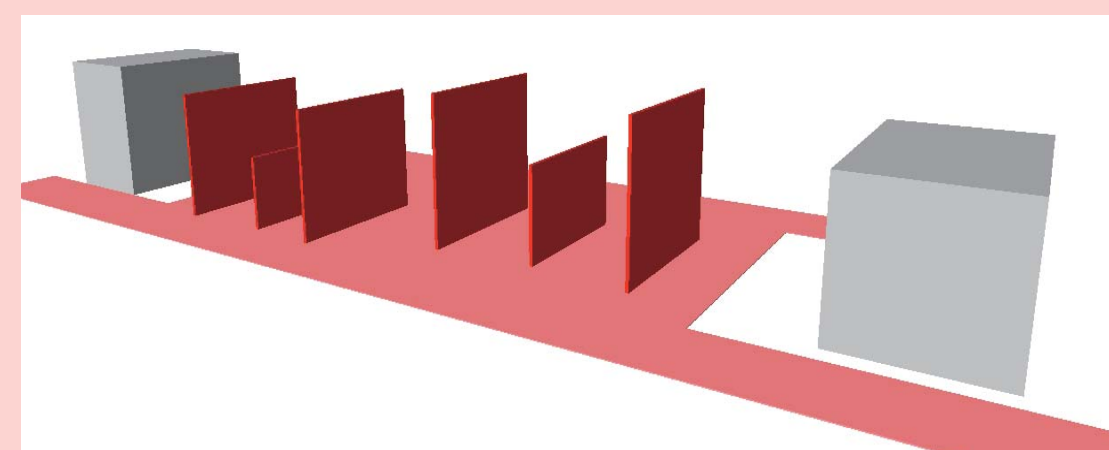
## システム



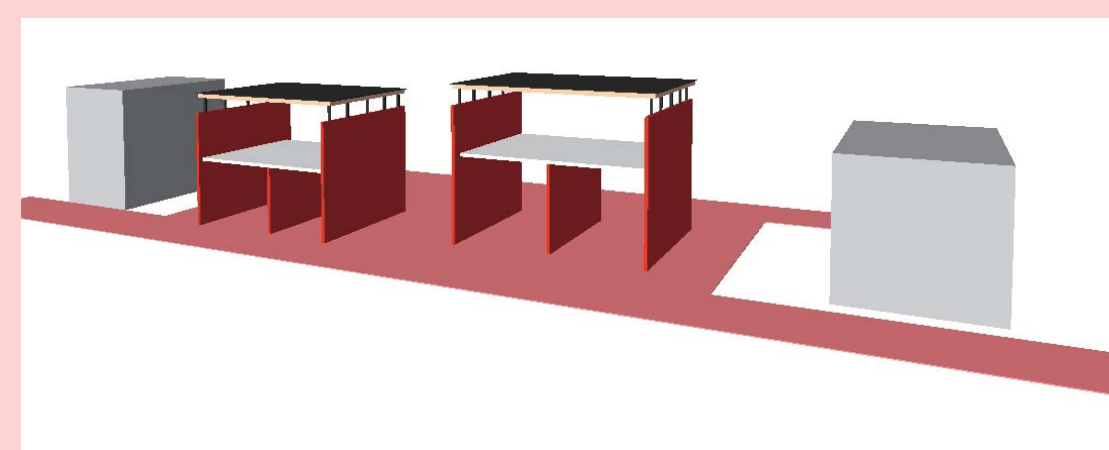
- 中央通りと裏通り、それに通ずる歩行空間に新しくレンガを敷き詰める。



- 新規の建築物を建てる敷地にもレンガを敷き詰める。通りと歩行空間に囲まれるため、敷地内には色違いのレンガを使う。



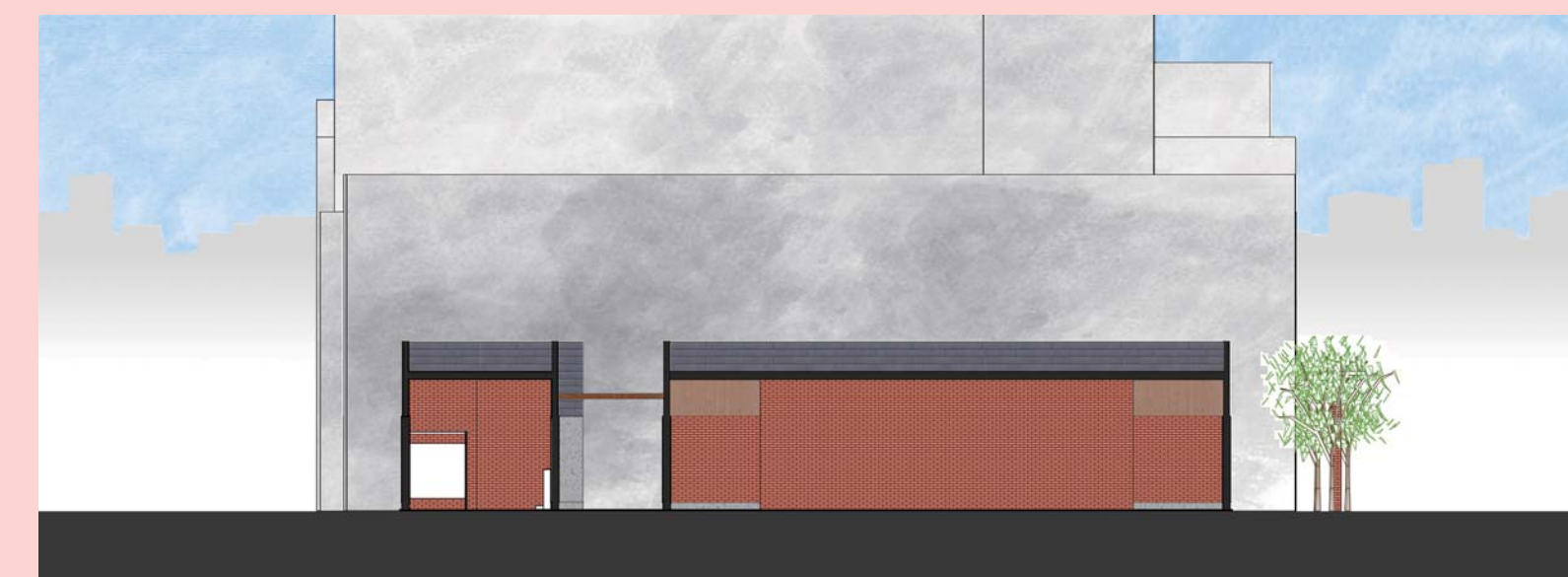
- 敷き詰められたレンガから立ち上がるように、RC 造の外壁と内壁にレンガを貼っていく。



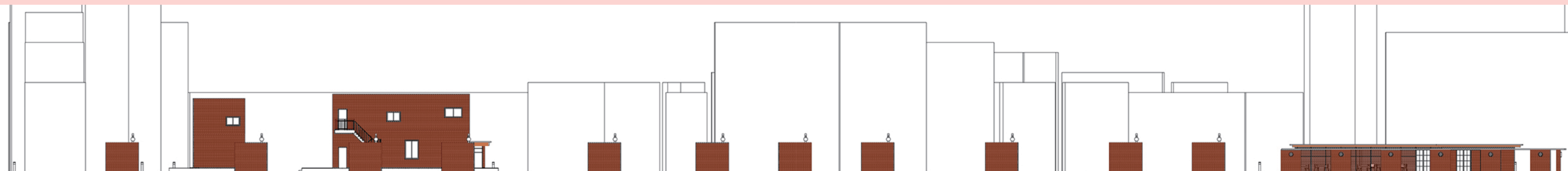
- 外壁と内壁にレンガを貼り終えたら、鉄骨で浮かした木造の屋根を取り付ける。



- このままでは、建物のほとんどがレンガを占めて、重厚感を与えてしまい、近寄り難い雰囲気を出す。これを解消するために外壁の一部はガラス張りに、建物の手前に植栽を設けるなどして建物の印象を和らげていく。



断面図 S=1/200



東側立面図 S=1/200