

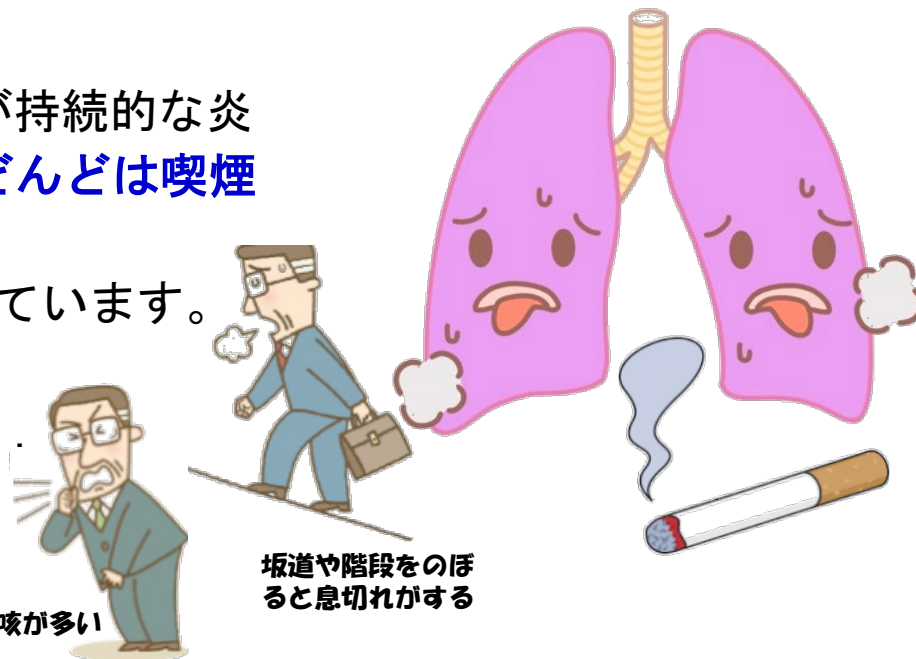
COPD(慢性閉塞性肺疾患)って、何？

肺の生活習慣病といわれてる病気です。
たばこの煙等に含まれる有害物質が原因で、肺が持続的な炎症を起こし、呼吸機能が低下します。**原因のほとんどは喫煙**といわれています。

患者数は約530万人（NICE Study）と推計されています。
しかし、**治療を受けている人は1割もいません**。

40歳以上で10年以上の喫煙歴、息切れしやすく、
たんがからんで咳がよくでる、走ったりすると、
ゼイゼイやヒューヒューのような呼吸を感じる、
などの**症状がある場合は受診しましょう**。

たんや咳が多い



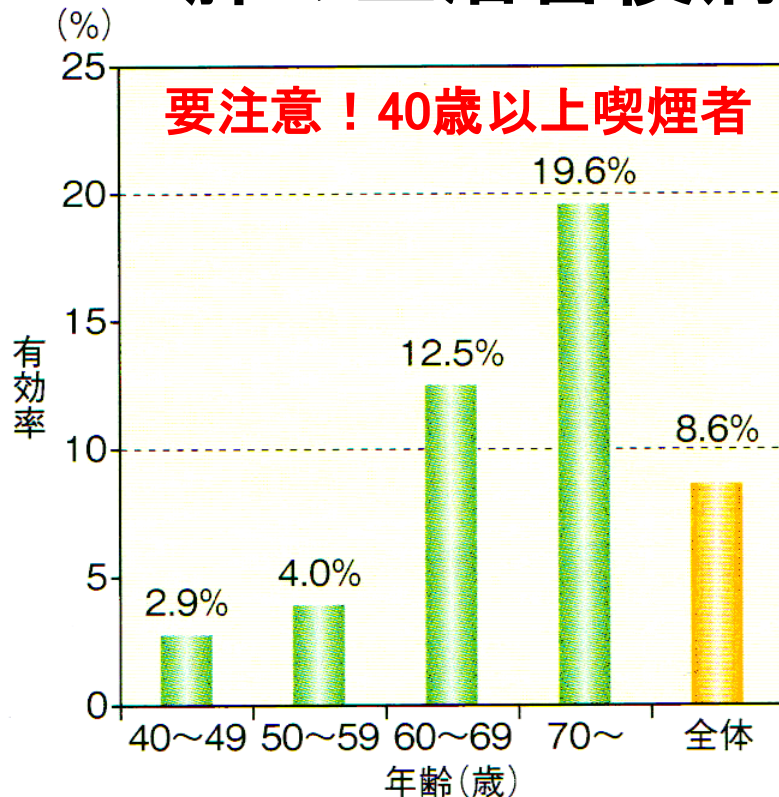
<福山大学薬学部 広島びんごフィジカルアセスメント研究会>



福山大学薬学部の教員と地域の薬剤師が協同して、
薬剤師による地域の医療や健康増進への貢献度を
高めるために、研究活動や教育活動、
および社会貢献を行っています。

COPD(慢性閉塞性肺疾患)って、何？

肺の生活習慣病



日本人の年齢別COPDの有病率
(NICE Study 2004 より)

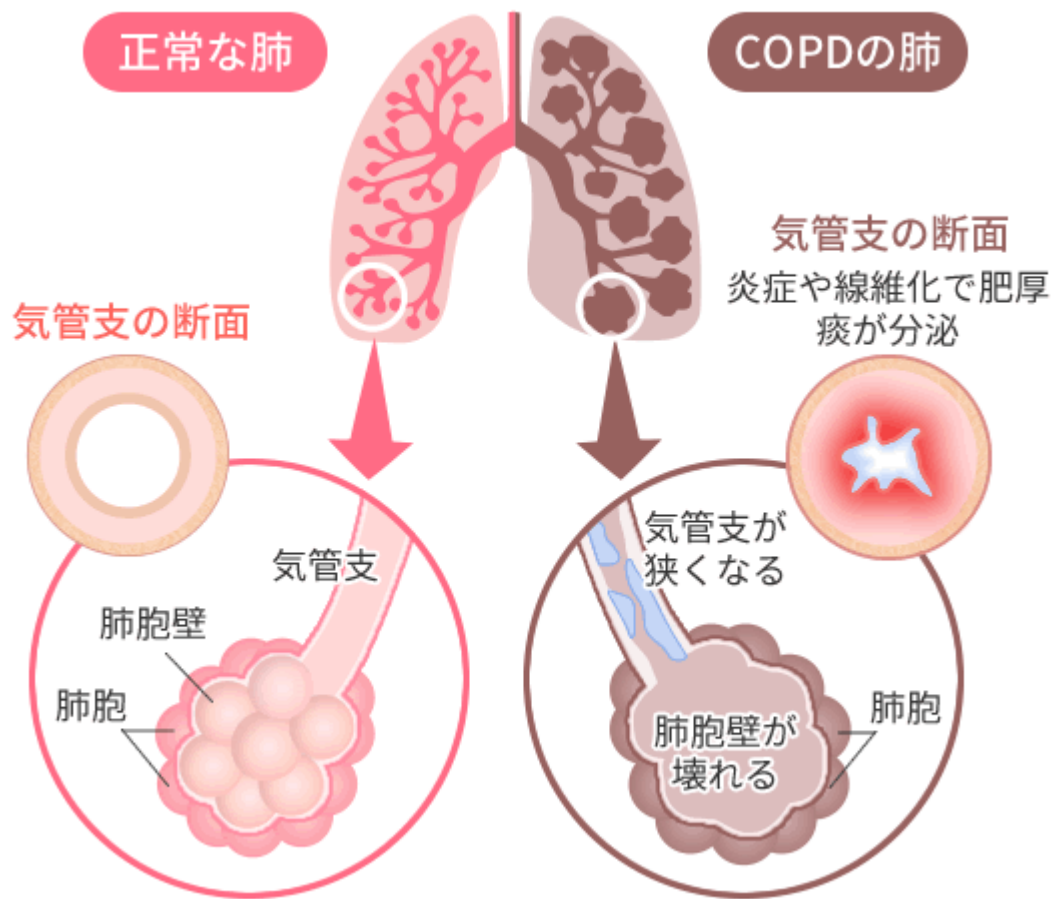
主な原因は「喫煙」



日本における罹患者推計数

530万人

COPD(慢性閉塞性肺疾患)って、何？



タバコの煙を主とする有害物質による長期間の暴露により、気管支の炎症や肺の弾性低下が起こり、**気流閉塞のため呼吸困難や慢性の痰や咳などの症状**がみられる。



進行すると**酸素の携帯が必要**になる

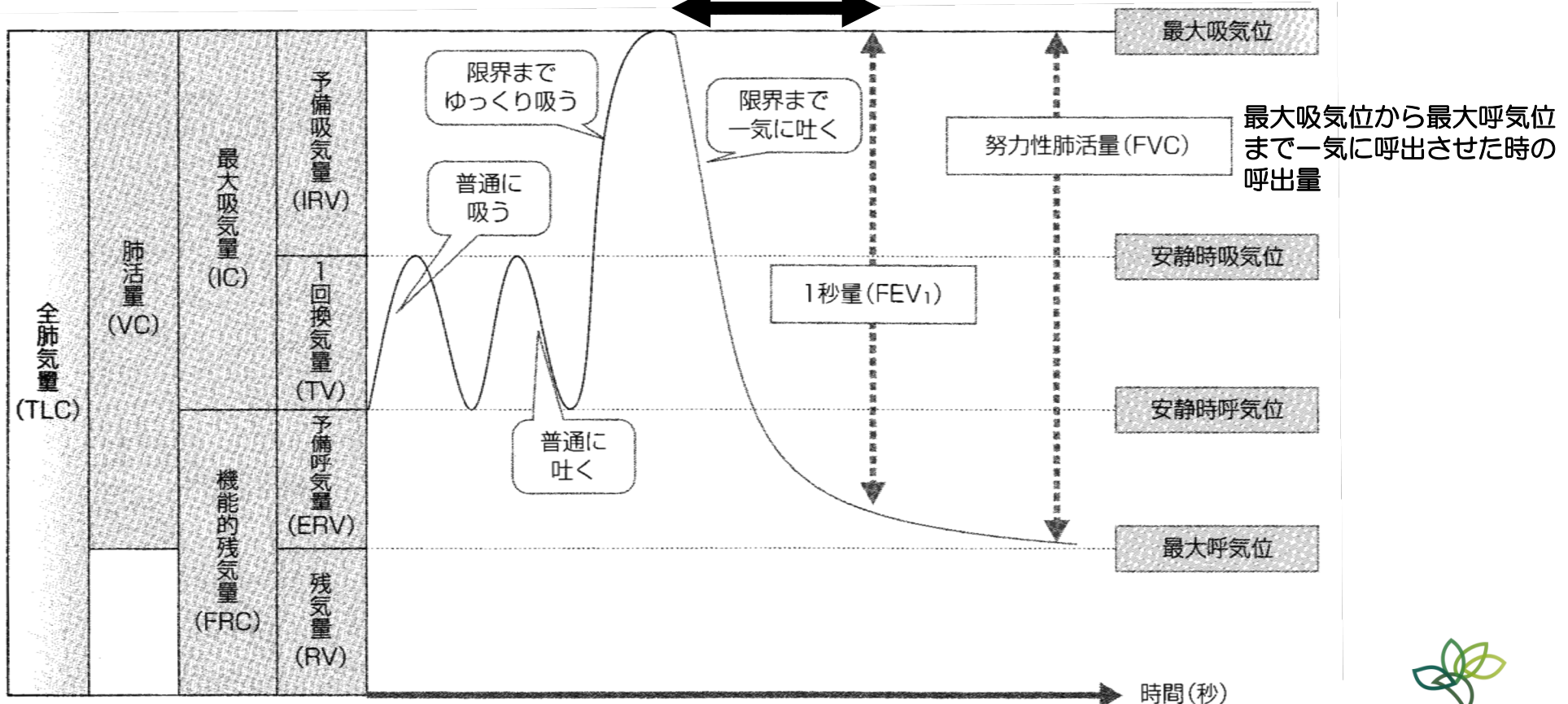
COPD(慢性閉塞性肺疾患)って、何？

呼吸機能

COPDになると、最初の1秒間で呼出できる量が低下する

1秒率 (FEV₁/FVC) < 70%

1 秒



COPD(慢性閉塞性肺疾患)って、何？

呼吸機能の測定

肺活量、努力性肺活量、1秒量、1秒率などを測定する。



スパイロメーター



薬局で汎用され
ている簡易機器

簡易スパイロメーター

COPD(慢性閉塞性肺疾患)って、何？

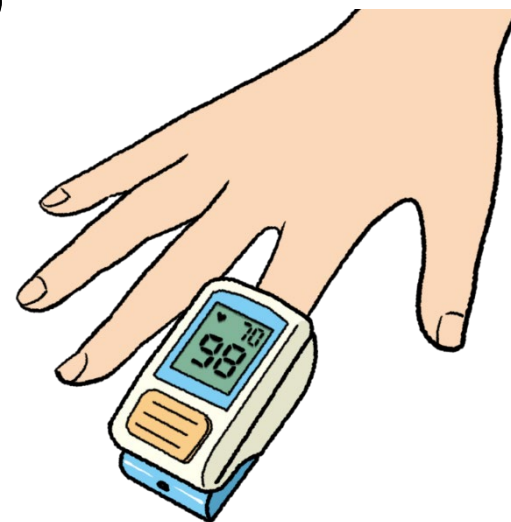
血中酸素飽和度(SpO_2)とは

血液中を流れている赤血球に含まれるヘモグロビンに酸素が結合している割合を示す数値(%)

正常値 99～96%



パルスオキシメーター



95%未満は呼吸器不全が疑われる

自宅療養のコロナウイルス感染患者の重症度のチェックにも使用

COPD(慢性閉塞性肺疾患)って、何？

主な原因は「喫煙」

タバコを吸わないことが、
COPDの最高・最良の
予防対策



受動喫煙防止と禁煙の推進

『イエローグリーンリボン運動』

福山市の取り組み